

Blahopřejeme k nákupu elektronické cigarety JSB Vgo King.

Vítejte!

Tento stručný návod Vám pomůže správně sestavit elektronickou cigaretu JSB Vgo King a naučí Vás, jak ji správně používat k plné spokojenosti.

Obsah balení:

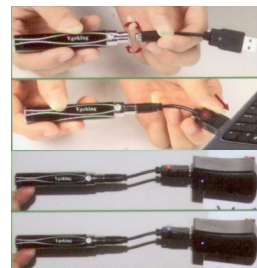
1. 1ks dárková krabička
2. 2ks baterie 900mAh
3. 5ks tank s náustkem
4. 1ks USB nabíječka
5. 1ks adaptér 230V/5V USB
6. 1ks atomizér
7. 1ks kožené pouzdro na krk
8. 1ks šňůrka na krk s prstencem



Před prvním použitím:

Před prvním použitím doporučujeme nabít obě přiložené baterie. Baterii zlehka našroubujte do závitů USB nabíječky. **Pozor, nedotahujte násilím, hrozí poškození nabíječky, nebo baterie!** USB konektor nabíječky připojte do USB portu počítače, případně do přiloženého adaptéru z 230V. Při použití adaptéru tento zapojte do elektrické zásuvky.

Zahájení nabíjení je signalizováno několika bliknutími tlačítka na baterii a svitem červené signálky na tělese USB nabíječky. Plné dobíjení 900mAh baterie trvá cca 4 hodiny. Plně nabitá baterie je signalizována svitem modré signálky na tělese USB nabíječky. Vyšroubujte baterii z nabíječky, odpojte nabíječku z USB portu a uschovejte. Baterie je nyní připravena k použití.



Upozornění:

S nabíječem JSB Vgo nenabíjete jiné typy baterií, než byly dodány v sadě Vaší elektronické cigarety. Rovněž baterie JSB Vgo nenabíjete v jiných nabíječkách. Hrozí riziko poškození nabíječe nebo baterie.

Ve špičce baterie je osazen indikátor zbývajících energie v podobě sloupce diod

Zelená : plně nabitá

Modrá: dostatek energie - v průběhu používání

Červená: slabá baterie – nutno nabít



Kompletace elektronické cigarety

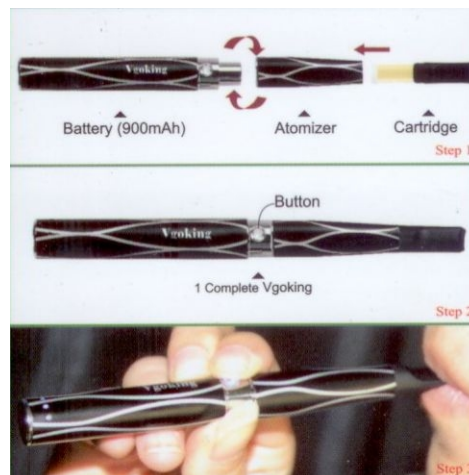
Vaše elektronická cigareta se skládá ze tří základních součástí: baterie, atomizéru a tanku s náustkem. Pro zprovoznění je nutno elektronickou cigaretu sestavit.

1. Z tanku odstraňte zátku. Tank mírným tlakem narazte do atomizéru.
2. Takto vzniklou sestavu našroubujte na baterii

Používání elektronické cigarety JSB Vgo King

Jednoduše stiskněte tlačítko na bateriové části a potáhněte vytvořený dým náustkem. Ihned po potažení tlačítko uvolněte, tvorba dýmu se přerušuje. Provoz atomizéru a tím i tvorba dýmu je signalizován modrým prosvětlením tlačítka. Když je baterie téměř vybitá, signálka v tlačítku se na několik sekund rozbliká a tvorba dýmu se zablokuje. Baterii co nejdříve nabijte.

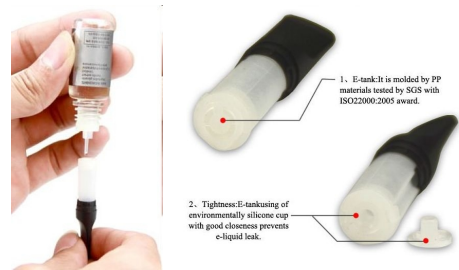
Nepoužívané a nebo rezervní baterie skladujte plně nabitě, v suchu a pokojové teplotě. I nepoužívané baterie je nutné jednou za 3 měsíce zkontrolovat a nechat nabít. Dlouhodobé skladování vybitých baterií prudce snižuje jejich kapacitu, životnost a může vést k jejich nevratnému poškození.



Postup plnění nádobky (tanku) e-liquidem

Z tanku odstraňte zátku. Otvorem ve víčku doplňte do nádobky e-liquid buďto přímo z lahvičky, nebo injekční stříkačkou. Pokud budete naplněný tank skladovat, uzavřete otvor tanku dodanou zátkou.

Náplň jednoho atomizéru s e-liquidem HIGH (18mg/ml) je ekvivalentem přibližně 10-15ti klasických cigaret. Tento srovnávací údaj je ovšem velmi individuální, objektivně neměřitelný a neporovnatelný. Závisí na mnoha faktorech, osobou e-kuřáka začínaje a příchutí a intenzitou e-liquidu konče. Výše uvedené srovnání vychází pouze z osobní zkušenosti překladatele.



Doporučení pro používání a údržbu elektronické cigarety

Udržujte závit a kontakty baterie, atomizéru a nabíječe v čistotě. K čištění používejte např. čistý suchý papírový kapesník. Znečištěné kontakty mohou způsobit ztrátu výkonu atomizéru a tím nižší, nebo žádnou tvorbu dýmu. Nečistoty mohou blokovat nabíjení baterie.

Atomizér je spotřební materiál, a dle jeho účinnost se časem snižuje. Pro bezproblémový provoz Vaší elektronické cigarety doporučujeme mít v zásobě minimálně jeden atomizér a alespoň základní balení e-liquidu.

Žhavení bez tanku anebo s prázdným tankem nasucho může způsobit znehodnocení nebo zničení atomizéru a tanku. Cartomizér vyměňte, nebo naplňte.

Pro bezchybnou funkci elektronické cigarety používejte pouze originální příslušenství a náhradní díly.

Životnost baterie je typicky 300 plných nabíjecích cyklů. Li-Ion baterie není nutné formovat, ani před nabíjením úplně vybit. Nabíjet je možné kdykoliv bez ohledu na stav vybití. Nová baterie dosáhne plné kapacity po 2-3 nabíjecích cyklech.

Důležité!

- Baterie nabíjejte při pokojové teplotě. Při nabíjení se vyhněte silným zdrojům tepla. Rovněž nenabíjejte při nízkých teplotách, může dojít k chybnému vyhodnocení konce nabíjení
- V chladném prostředí dochází k poklesu kapacity a životnosti baterie.
- Nikdy zařízení neotvírejte, nepropichujte ani jinak nepoškozujte.
- Nevhazujte baterie do ohně, hrozí riziko výbuchu.
- Při likvidaci odevzdejte elektronickou cigaretu na místě určeném pro zpětný odběr použitých elektrozařízení, nebo baterií.

Životnost baterie je typicky 300 plných nabíjecích cyklů. Li-Ion baterie není nutné formovat, ani před nabíjením úplně vybit. Nabíjet je možné kdykoliv bez ohledu na stav vybití. Nová baterie dosáhne plné kapacity po 2-3 nabíjecích cyklech.

Varování

Elektronické cigarety jsou určeny výhradně plnoletým kuřákům, nikoli nekuřákům, dětem nebo těhotným a kojícím ženám. Dále není jejich používání vhodné pro osoby trpící vysokým rizikem srdečního selhání, hypertenzí, diabetem ani pro pacienty podrobující se léčbě astmatu nebo depresí.

Vyhleďte lékaře, pokud na sobě pozorujete příznaky špatného snášení nikotinu, jako je například nevolnost, zvracení, závrať, průjem, slabost, bušení srdce nebo zvýšený tlak.

Elektronické cigarety a k nim náležící příslušenství nejsou produkty zajišťující odvykání kouření a jako takové nebyly testovány ani nebyla v tomto směru zaručena jejich účinnost.

V zájmu bezpečnosti udržujte výrobek z dosahu dětí a domácích mazlíčků.

Elektronickou cigaretu JSB Vgo King Vám dodala společnost :

Gold Drive, s.r.o.
Prokopova 13
Praha 3
130 00

Tel : +420 222 230 381
Mob : +420 733 536 476
Bezplatná infolinka : 800 507 507
E-mail : info@elektronickacigareta.cz

Na tento výrobek je poskytována záruka v délce trvání 6 měsíců. Záruka se nevztahuje na spotřební materiál, což jsou atomizery, cartomizery, e-liquid, náplně.

K prodloužení životnosti tohoto výrobku používejte pouze originální součásti, které naleznete v naší nabídce. Jedná se především o atomizery, cartomizery a e-liquid.

Veškeré další informace, včetně názorných videí k použití naleznete na našich webech :

www.elektronickacigareta.cz

www.e-cig.cz

www.e-cigareta.cz

Přejeme Vám, aby elektronická cigareta splnila Vaše očekávání a přispěla tak ke zdravějšímu životnímu stylu Vás i Vašich blízkých.

Gold Drive, s.r.o.
Moderní je e-kouřit...Chytře !

